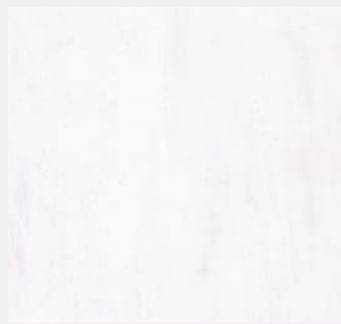


PISOS CORONA

## PORCELANATO HATTERAS GRIS

**Referencia:** 568352501  
**Formato cm:** 56.6x56.6  
**Color:** Gris\Driftwood



|  |  |  |
|--|--|--|
|  | TRÁFICO   TRAFFIC                      | COMERCIAL GENERAL / GENERAL COMMERCIAL |
|  | ACABADO   FINISH                       | Mate / Matte                           |
|  | ASPECTO                                | MT / Multitono                         |
|  | M2 POR CAJA<br>SQ FT APPROX            | 1.6<br>17.2                            |
|  | UNIDADES   PIECES                      | 5                                      |
|  | PESO BRUTO CAJA kg<br>WEIGHT LB APPROX | 31.712<br>69.7                         |
|  | ESPESOR NOMINAL<br>NOMINAL THICKNESS   | 9,5 +/- 0,3                            |
|  | CAJAS POR ESTIBA<br>CARTONS PER PALLET | 30                                     |
|  | VOLATILE ORGANIC<br>COMPOUNDS          | 0                                      |

El color presentado en la fotografía es una aproximación al color real.  
The color represented in the photograph is an approximation to the real color.

**AREAS DE USO:** Pisos para uso en zonas comerciales e institucionales con un tráfico inferior a 5.000 personas diarias promedio. Estos pisos también son aptos para todas las áreas de viviendas.

**Importante:** No usar para pisos de aeropuertos, terminales de transporte, industrias que utilizan maquinaria pesada, súper e hipermercados.

### CARACTERÍSTICAS, VENTAJAS Y BENEFICIOS:

Piso Porcelanato® esmaltado Corona de gran formato que permite lograr ambientes novedosos y de vanguardia. Producto Multitono MT (tonos y caras diferentes entre cada baldosa), que representa la belleza real de una piedra, proporcionando naturalidad y realismo en los ambientes. Piso Porcelanato® esmaltado Corona ultra resistente a golpes, manchas, rayado, humedad.

Garantía Corona | Corona quality guaranteed: 10 años | years



Mayor información de garantía: [www.corona.co/garantias](http://www.corona.co/garantias)



# PORCELANATO HATTERAS GRIS

| CARACTERÍSTICAS TÉCNICAS<br>TECHNICAL CHARACTERISTICS               |  | ENSAYO   TEST                    | ESPECIFICACIÓN SPECIFICATION<br>NTC 919 / ISO 13006                | MEDICIONES LOTES PROMEDIO CORONA/<br>CORONA AVERAGE LOT MEASUREMENTS |
|---|--|----------------------------------|--|--|
| ANCHO Y LARGO<br>LENGHT AND WIDTH                                   |  | NTC 4321 - 2<br>ISO 10545 - 2    | (±) 2.00% del tamaño de fabricación; hasta máximo 5 mm             | (±) 2.00% del tamaño de fabricación; hasta máximo 5 mm               |
| PLANIRADIDAD DE LA SUPERFICIE<br>SURFACE FLATNESS                   | Curvatura Central<br>Central Curvature | NTC 4321 - 2<br>ISO 10545 - 2    | (±) 0.50% de la diagonal del tamaño de fabricación                 | (±) 0.30% del tamaño de fabricación                                  |
|   | Curvatura del lado<br>Edge Curvature   | NTC 4321 - 2<br>ISO 10545 - 2    | (±) 0.50% de la diagonal del tamaño de fabricación                 | (±) 0.30% de la diagonal del tamaño de fabricación                   |
|   | Ortogonalidad<br>Warpage               | NTC 4321 - 2<br>ISO 10545 - 2    | (±) 0.50% de la diagonal del tamaño de fabricación                 | (±) 0.30% de la diagonal del tamaño de fabricación                   |
| DEFECTOS SUPERFICIALES<br>SURFACE DEFECTS                           |  | NTC 4321 - 2<br>ISO 10545 - 2    | Mínimo 95% libre de defectos/ Minimum 95% without defects          | Mínimo 95% libre de defectos/ Minimum 95% without defects            |
| ABSORCIÓN DE AGUA<br>WATER ABSORPTION                               |  | NTC 4321 - 2<br>ISO 10545 - 2    | Máximo 0.50%   | Máximo 0.50%   |
| RESISTENCIA A LA ROTURA<br>BREAKING STRENGHT                        |  | NTC 4321 - 3<br>ISO 10545 - 3    | Mínimo 1300 N / Minimum 1300 N                                     | Mínimo 1400 N / Minimum 1400 N                                       |
| MÓDULO DE ROTURA<br>MODULUS OF RUPTURE                              |  | NTC 4321 - 4<br>ISO 10545 - 4    | Mínimo 35 N/mm <sup>2</sup> / Minimum 35 N/mm <sup>2</sup>         | Mínimo 35 N/mm <sup>2</sup> / Minimum 35 N/mm <sup>2</sup>           |
| RESISTENCIA A LA ABRASIÓN<br>ABRASION RESISTANCE                    |  | NTC 4321 - 7<br>ISO 10545 - 7    | Informe de cumplimiento de la clase de abrasión y los ciclos       | Clase 5 / Class 5  |
| COEFICIENTE DE FRICCIÓN DINÁMICO<br>DYNAMIC COEFFICIENT OF FRICTION |  | NTC 4321 - 17<br>ISO 10545 - 17  | Declarado por el fabricante / Metodo de ensayo disponible          | Clase 1 / Class 1  |
| RESISTENCIA AL MANCHADO<br>RESISTANCE TO STAINING                   |  | NTC 4321 - 14<br>NTC 4321 - 14   | Mínimo clase 3 / Minimum class 3                                   | Mínimo clase 4 / Minimum class 4                                     |
| RESISTENCIA A AGENTES QUÍMICOS<br>RESISTACE TO CHEMICALS            |  | NTC 4321 - 13<br>NTC 4321-2 - 13 | Mínimo clase GB / Mimimum GB class                                 | Mínimo Clase GA / Mimimum GA Class                                   |
| RESISTENCIA AL CHOQUE TÉRMICO<br>THERMAL SHOCK RESISTANCE           |  | NTC 4321-2 - 9<br>NTC 4321 - 9   | La indicada por el fabricante/Manufacturer to state classification | Mínimo clase GLA / Mimimum GLA class                                 |

Descargar recomendaciones de uso en: <https://s3.amazonaws.com/static.corona.co/uploads/traficos-y-garantias.pdf>  
Este producto es elaborado en Colombia, en el Parque Industrial de Sopó Cundinamarca

#### FUENTES DE MATERIA PRIMA RESPONSABLES:

Compañía Colombiana de Cerámica S.A.S. - Colcerámica S.A.S. tiene informes de sostenibilidad corporativo que sigue los lineamientos del GRI Sustainability Report.  
Puede encontrarlo aquí: <http://www.corona.co/nuestra-empresa/corona-sostenible>

